

Ambulant betreute Wohngemeinschaft im Neubaukomplex Regattastraße in Berlin Grünau

in Kooperation mit der Agaplesion Bethanien Diakonie gGmbH & VILVIF

Stand: 08.2023



Regattastraße Berlin Grünau

Sie oder Ihre Angehörigen möchten bis ins hohe Alter Ihre Selbständigkeit bewahren und genau die Unterstützung erhalten, die Sie in Ihrer Lebenssituation wünschen?

Das Neubau-Vorhaben des Unternehmens **Agaplesion** steht für Betreutes Wohnen in Berlin-Grünau zusammen mit VILVIF. Es ist ideal für Alleinstehende und Paare ab 60+.

Die **Diakonie-Pflege Verbund Berlin gGmbH** initiiert in diesem Neubaukomplex eine ambulant betreute Wohngemeinschaft für 10 Menschen mit demenziellen Erkrankungen.

Webseiten

[Diakonie-Pflege Verbund Berlin gGmbH](#)
[Agaplesion Bethanien Diakonie gGmbH](#)
[VILVIF](#)

Diakonie-Pflege Verbund Berlin gGmbH - ambulante Pflege für Berlin



Menschen möchten da bleiben, wo sie sich am wohlsten fühlen. In ihrer vertrauten Umgebung. Die ambulante Pflege der Diakonie erhält diesen Raum und bietet ein Netz der Versorgung an, mit:

- 650 Mitarbeitende
- 12 Diakonie-Stationen
- 9 Wohngemeinschaften
- 1 Tagespflege
- 4 Diakonie-Haltestellen
- 2 Mobilitätshilfediensten

Rund 1.800 Menschen vertrauen täglich auf unsere Pflege und Betreuung.

www.diakonie-pflege.de

Ambulant betreute Wohngemeinschaft für Menschen mit Demenz





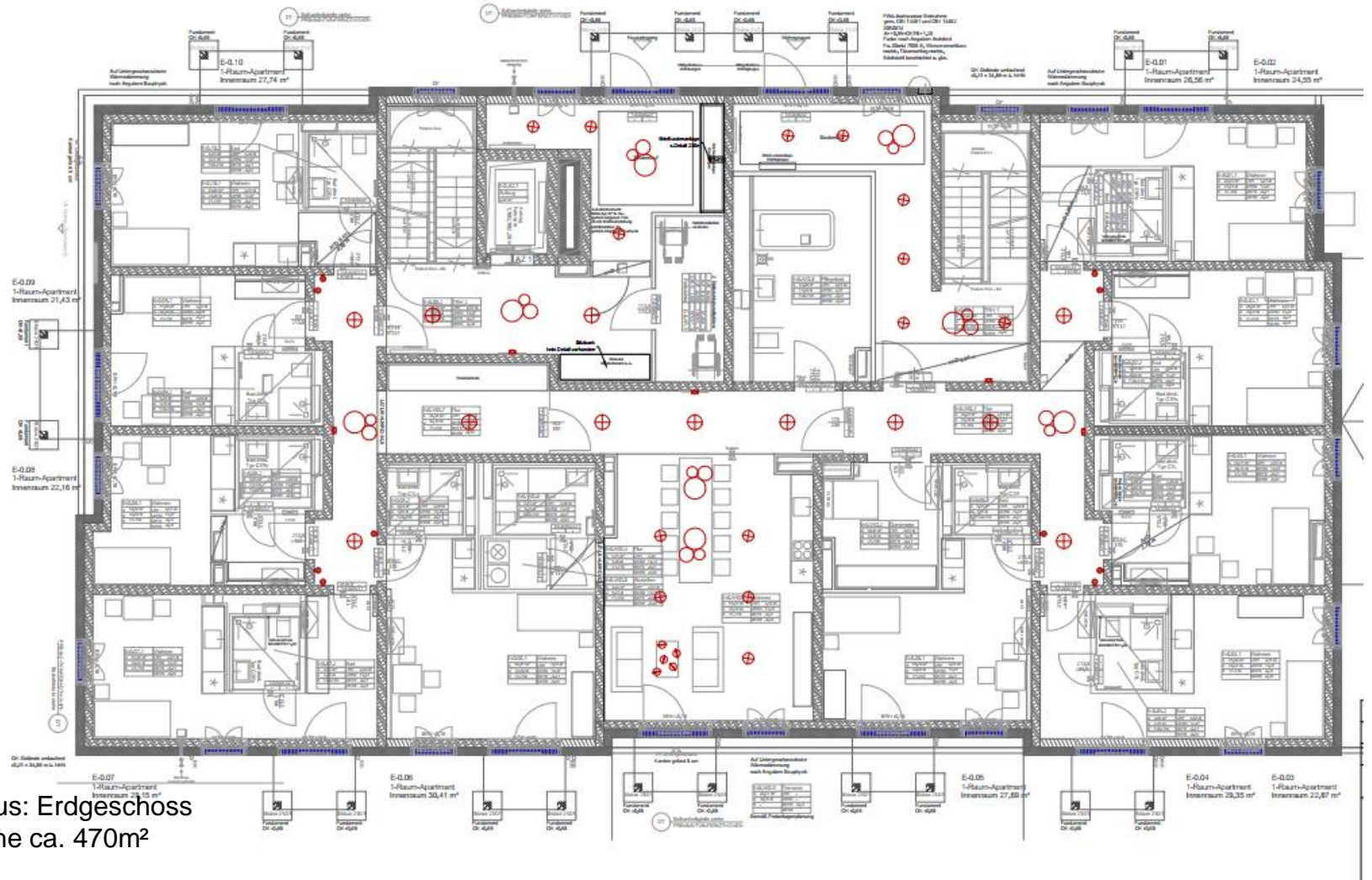
Diakonie - Wohngemeinschaft für Menschen mit Demenz

Wir wollen in „sorgenden Gemeinschaften“ leben.

Zufriedenheit, Wohlergehen und Glück finden hat viel damit zu tun, ob Menschen sich in ihrem Wohnumfeld wohlfühlen und sich mit ihrem Wohnort oder Wohnviertel identifizieren.

Unser Ziel ist es, die Umgebung, Nachbarschaft und die sozialen Kontakte im Umfeld miteinzubeziehen. Ob Familien, Freunde oder Mietende - wir alle sind ein Teil davon.

Grundriss der Wohngemeinschaft



Lage im Haus: Erdgeschoss
Gesamtfläche ca. 470m²

TEAM Diakonie



Die Diakonie-Station Grünau liegt ganz in der Nähe und kümmert sich um die Mieterinnen und Mieter der Wohngemeinschaft.

Ein speziell geschultes Team arbeitet ausschließlich in der Wohngemeinschaft. Unterstützt wird es von ehrenamtlich Tätigen der Diakonie Haltestelle, die sich in Einzel- oder Gruppenbetreuung engagiert.

Die Diakonie Haltestelle initiiert regelmäßige Besuchsdienste in Gruppen- oder Einzelbetreuung. Die Förderung der kognitiven Fähigkeiten und soziale Aktivierung stehen im Mittelpunkt.

RIVIERA

EXKLUSIVES SERVICE-WOHNEN
FÜR SENIOREN



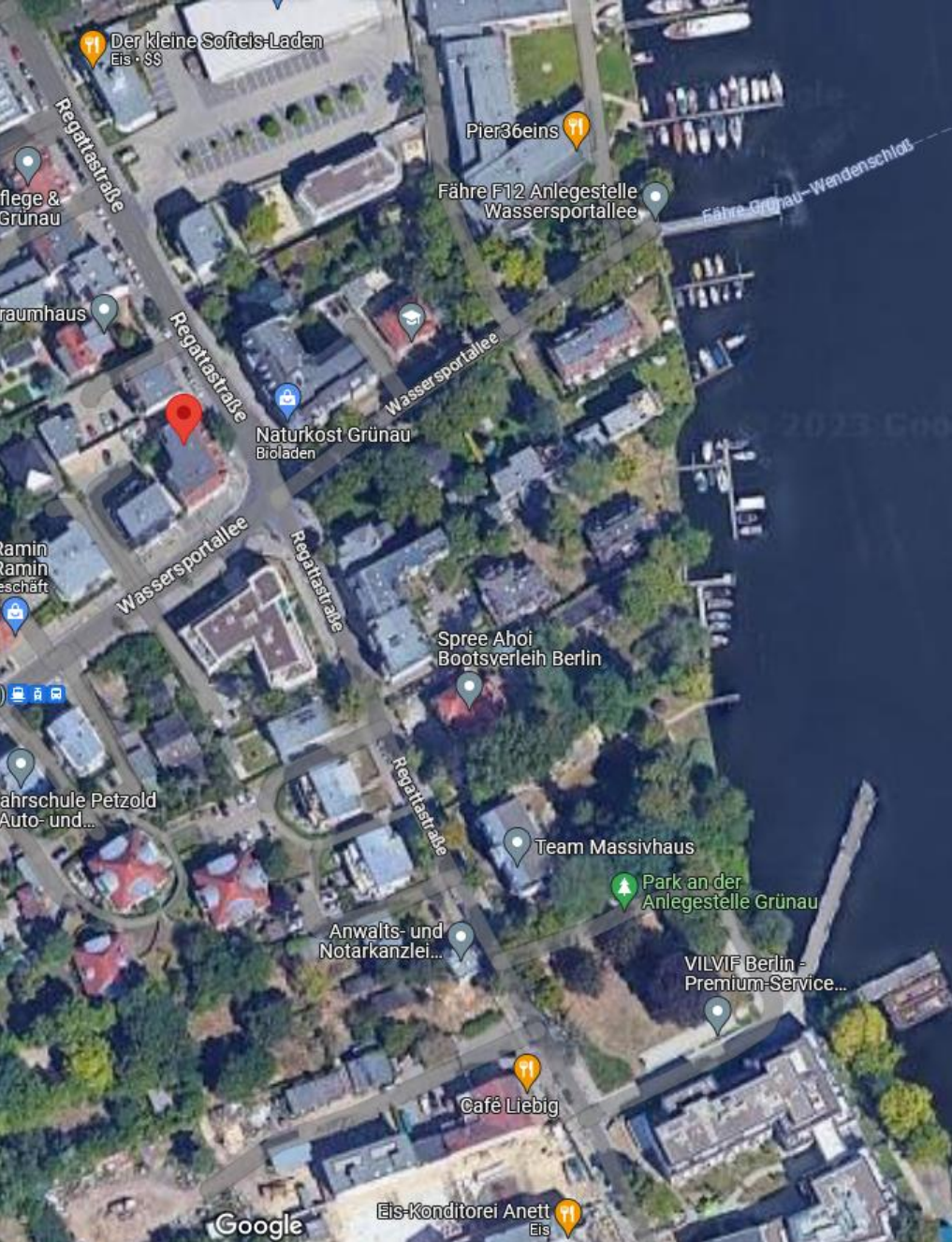
Umfeld / Lage

Im Süden des Bezirkes Treptow-Köpenick gelegen, zeichnet sich Grünau durch seine unterschiedlichen Bauweisen und beeindruckende Wassernähe aus. Die Anbindung an den öffentlichen Nahverkehr und die Stadtautobahn sind sehr gut: Die A 113 / A117 und gleich mehrere S-Bahnlinien führen direkt ins Zentrum und ins Berliner Umland.

Das von der Agaplesion Bethanien Diakonie gGmbH und VILVIF restaurierte und neugebaute Wohnobjekt, befindet sich direkt am Seitenarm der Spree, der Dahme. Ein gehobenes Ambiente, strahlt auf die Wohngemeinschaft für Menschen mit dementieller Erkrankung aus. Helle, schöne Räume mit Fußbodenheizung, eigenem Bad und Zugang zum Garten bieten höchste Lebensqualität. Ein Team aus herzlich-fürsorglichen und zugleich professionellen Pflegekräften kümmert sich rund um die Uhr um die Bewohner*innen.

Die im Mai 2023 eröffnete **Wohngemeinschaft** unterteilt sich auf 470m² in 10 Zimmer, einem Wohnbereich mit offenem Zugang zur Küche. Die Diakonie-Station Grünau ist direkter Ansprech- und Betreuungspartner vor Ort. Die Diakonie-Station befindet sich in unmittelbarer Nähe, fußläufig 5 Minuten von der Wohngemeinschaft.

Verkehrsanbindung



- S-Bahnhof Grünau ca. 5 Minuten zu Fuß
- Tram ca. 5 Min zu Fuß
- Autobahn A113 / A117, B96a
- Entfernung zum Stadtzentrum: 20 km / 30 Min mit dem Auto

Zueinander finden

Kontaktieren Sie uns und erfahren Sie mehr über die Wohngemeinschaft für Menschen mit Demenz. In einem persönlichen Gespräch beantworten wir gerne Ihre Fragen.

Ansprechpartner

Pflegedienstleitung

Sven Gottschalk

Telefon: 030 209 137 8 01

Fax: 030 / 209 137 8 29

E-Mail: s.gottschalk@diakonie-pflege.de